

## Flowseal EPW



### Tabella dei colori standard



Light Grey 232



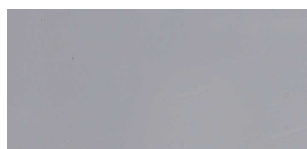
Beige 326



Goosewing Grey 222



Tile Red 637



Mid Grey 280



Forest Green 754



Dark Grey 281



Traffic Blue 466

Una volta applicati, i colori potrebbero risultare leggermente diversi dagli esempi sopra riportati.

Per richiedere un campione di colore reale o un abbinamento di colori specifico, contattare i servizi di assistenza clienti.

### Descrizione

Finitura epossidica colorata lucida a base acqua per pavimenti altamente igienici.

### Utilizzi

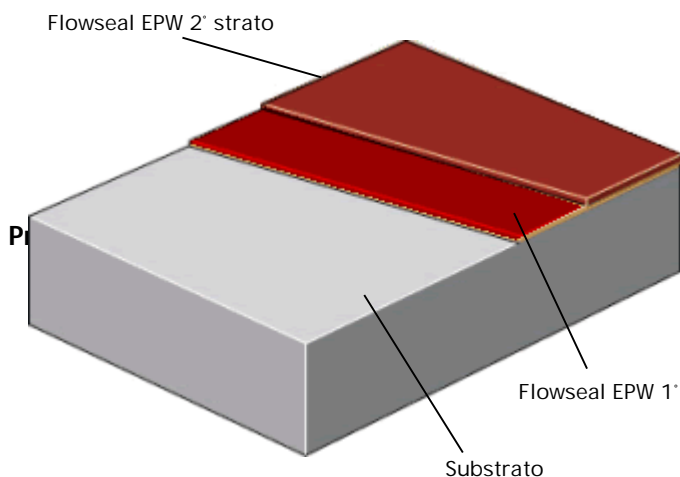
Flowseal EPW è adatto per l'impiego in aziende alimentari, cucine, industria leggera, magazzini, garage e aree pedonali e a traffico leggero.

### Vantaggi

- Igienico
- Permeabile al vapore – consente ai pavimenti di respirare
- Applicabile su substrati umidi
- Economico
- Facile da applicare
- Migliora l'aspetto dell'ambiente di lavoro
- Esente da solventi
- Basso odore.

### Referenze di progetto

GlaxoSmithKline, Gate Gourmet, ASDA, Convatec, Beaconsfield Footwear, Widnes Films.



## Specifiche del modello

Prodotto: Flowseal EPW

Finitura: lucida

Spessore: Film secco, spessore ~0,12 mm

Colore: \_\_\_\_\_

Lavoro preparatorio e applicazione in conformità alle istruzioni del fornitore.

Fornitore: Flowcrete UK Ltd

Telefono: Servizio assistenza clienti - +44 (0) 1270 753000

## Requisiti per il substrato

Il substrato di calcestruzzo o del massetto dovrà essere pari ad almeno 25N/mm<sup>2</sup>, privo di polverino, polvere e altra contaminazione. Il substrato dovrà essere asciutto in superficie al 95% di UR in conformità a BS8204, nonché privo di risalita capillare e pressione dell'acqua sotterranea.

## Prodotti inclusi nel presente sistema

Flowseal EPW (densità = 1,3 kg/l)

1° strato: Flowseal EPW 0,15 kg/m<sup>2</sup> \*

2° strato: Flowseal EPW 0,1 kg/m<sup>2</sup> \*

\*I tassi di applicazione e copertura sono assistiti dall'aggiunta di acqua:

- Il 20% di acqua per peso dell'unità (A+B) **deve** essere aggiunto al prodotto miscelato per i primi strati e la primerizzazione.
- Il 10% di acqua per peso dell'unità (A+B) **deve** essere aggiunto al prodotto miscelato per gli strati successivi.

**Nota:** Una volta diluito, **non** aggiungere ulteriori quantità d'acqua.

Le istruzioni di applicazione dettagliate sono disponibili su richiesta.

## Servizio di installazione

Il servizio di installazione dovrà essere svolto da un appaltatore autorizzato Flowcrete secondo un programma di certificazione della qualità documentato.

I dettagli dei nostri appaltatori autorizzati possono essere richiesti al team del nostro servizio di assistenza clienti o inviando una richiesta dal nostro sito Web [www.flowcrete.co.uk](http://www.flowcrete.co.uk).

## Considerazioni ambientali

Il sistema finito è valutato come non pericoloso per la salute e l'ambiente. Il lungo ciclo di vita utile e la superficie continua riducono la necessità di riparazioni, manutenzione e pulizia. Le considerazioni ambientali e sulla salute sono controllate, durante la produzione e l'applicazione dei prodotti, dal personale Flowcrete e da appaltatori totalmente formati ed esperti.

## Tutto su Floorzone

Flowcrete è leader di mercato nella pavimentazione industriale e commerciale specializzata. I sistemi disponibili includono: sistemi di riscaldamento a pavimento, massetti dei pavimenti, membrane antiumidità superficiale, finiture decorative per pavimenti, terrazzo continuo, impermeabilizzazione degli impalcati dei parcheggi, sistemi di rivestimento serbatoi... solo per citarne alcuni.

Il nostro obiettivo è soddisfare le vostre necessità in merito a Floorzone.

## Informazioni tecniche

Le cifre di seguito riportate indicano le proprietà tipiche ottenute in test di laboratorio a 20°C e umidità relativa pari al 50%.

Reazione al fuoco	B <sub>FL</sub> - s1	EN 13501-1
Resistenza agli urti	6 Nm	EN ISO 6272
Resistenza coesiva	> 3 N/mm <sup>2</sup>	EN 1542
Resistenza all'usura	Perdita di peso < 100 mg	EN ISO 5470-1
"Taber Abrader" con ruota H22, 1.000 cicli, carico da 1 kg		
Assorbimento capillare + permeabilità all'acqua	0,005 kg/m <sup>2</sup> x ore <sup>0,5</sup>	EN 1062-3
Resistenza alla temperatura	Tolleranza fino a 70°C	
Permeabilità al vapore	ASTM:E96:90 - 20g/m <sup>2</sup> /mm/24 ore	
Durezza della superficie	182 sec. Test di durezza Koenig	
Resistenza chimica	Contattare l'ufficio tecnico	
Resistenza allo slittamento	Asciutto >40 basso potenziale di slittamento	
Metodo descritto in BS 7976-2	(in conformità alle linee guida HSE e UKSRG)	
(valori tipici per pattino di gomma 4-S)		

La scivolosità dei materiali per pavimentazioni può cambiare notevolmente a causa del processo di installazione, dopo un breve periodo di utilizzo, a causa di manutenzione inappropriata, usura a lungo termine e/o agenti contaminanti della superficie (umidi o asciutti).

I sistemi testurizzati sono consigliati per soddisfare i requisiti del valore di resistenza allo slittamento in condizioni di umidità e/o di presenza di sostanze contaminanti della superficie (umide o asciutte) - per ulteriori dettagli e specifiche, contattare i nostri consulenti tecnici.

Conforme a BS 8204-6/FeRFA, tipo 1.

## Velocità di indurimento

	10°C	20°C	30°C
Traffico leggero	24 ore	12 ore	8 ore
Traffico pieno	36 ore	24 ore	16 ore

Indurimento chimico completo	14 giorni	7 giorni	5 giorni
------------------------------	-----------	----------	----------

Una bassa umidità relativa e una buona ventilazione sono prerequisiti per ottenere i tempi di asciugatura sopra indicati.

## Assistenza postvendita - Pulizia e manutenzione

Effettuare la pulizia a cadenza regolare, utilizzando un asciugatore a spazzola rotatoria a testa singola o doppia, unitamente a un detergente leggermente alcalino.

## Nota importante

I prodotti Flowcrete sono garantiti contro difetti di materiali e produzione e sono venduti soggetti ai propri Termini e condizioni di vendita standard, le cui copie sono disponibili su richiesta.

## Ulteriori informazioni

Per assicurarsi di specificare un sistema di pavimentazione su misura per il progetto interessato, consultare i nostri consulenti tecnici telefonando al numero di seguito indicato o consultare il nostro sito Web per notificare l'interesse a specificare uno dei pavimenti più resistenti sul mercato.

*Le prassi suggerite o le specifiche di installazione sul sistema di pavimento o parete composito (rispetto alle specifiche di prestazione del prodotto individuale) incluse nella presente comunicazione (o in qualsiasi altra) di Flowcrete UK Ltd costituiscono esclusivamente delle opzioni potenziali e non costituiscono né sostituiscono i consigli professionali al riguardo. Flowcrete UK Ltd raccomanda ai clienti di rivolgersi a un consulente qualificato indipendente prima di maturare qualsiasi decisione su progettazione, installazione o similare.*

