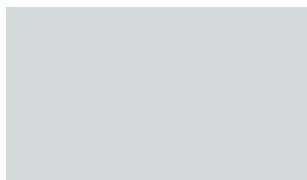


Flowshield SL (2 mm)



Paletta colori standard



Light Grey 232



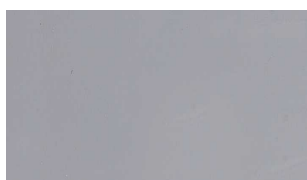
Beige 326



Goosewing Grey 222



Tile Red 637



Mid Grey 280



Forest Green 754



Dark Grey 281



Traffic Blue 466

Descrizione

Finitura in resina epossidica auolivellante, altamente igienica e sanificabile.

Utilizzi

Aree industriali nelle quali la pavimentazione sia soggetta a traffico pedonale medio-intenso oltre al passaggio di carrelli, trans-pallet, e carrelli elevatori gommati.

Particolarmente adatta per laboratori, magazzini, industria elettronica, aerospaziale, automobilistica e stamperie.

Vantaggi

- Finitura di pregio, migliora l'ambiente di lavoro
- Igienico, facile da pulire
- Non macchiante, non produce polvere
- Resistente all'usura
- Resistente all'abrasione
- Disponibile in versione anti-statica

Referenze

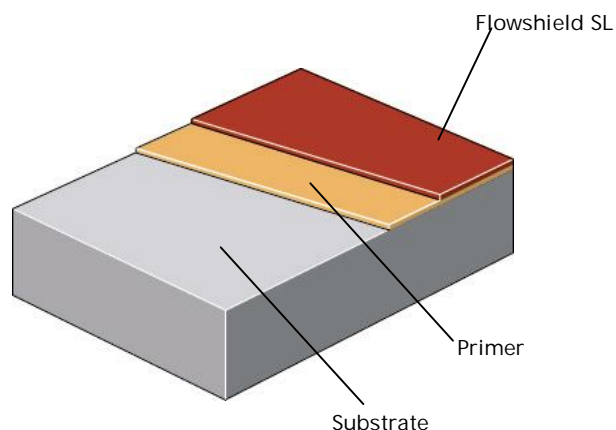
Industria automobilistica: Vauxhall; Jaguar; Bentley

Industria aerospaziale: Airbus

Industria elettronica: Ericsson; Nokia

Industria Farmaceutica: Innovative Technologies; Astra Zeneca; Glaxo-SmithKline

Schema del sistema:



Specifiche Tecniche

Prodotto: Flowshield SL

Finitura: Lucida

Spessore: 2 mm

Colore: cartella colori

La preparazione dell'area e le tecniche di applicazione secondo le istruzioni del fornitore

Fornitore: Flowcrete UK Ltd.

Servizio Clienti: +44 (0) 1270753000

Preparazione del Substrato

supporto in calcestruzzo o massetto con resistenza di almeno 25N/mm², privo di umidità, polvere e contaminanti.

Il substrato deve essere asciutto al 75% RH (BS 8204) e senza tracce di umidità o acqua di risalita dal sottosuolo.

Se non è presente una membrana impermeabilizzante, il primer Hydraseal DPM può essere applicata al di sotto del sistema Flowshield SL

Prodotti Inclusi Nel Sistema

Primer: Flowprime @0.25 Kg/m²

(substrati porosi possono richiedere due mani di primer)

Finitura: Flowshield SL @ 3.6 Kg/m²

Istruzioni dettagliate possono essere fornite su richiesta.

Applicazione

L'applicazione deve essere eseguita da un fornitore esplicitamente approvato da Flowcrete.

Per ottenere una lista dei fornitori di fiducia di Flowcrete, contattare il Servizio Clienti, o richiedere sul sito www.flowcrete.co.uk

Considerazioni ambientali

Il sistema finito è stato valutato non rischioso per la salute e l'ambiente. La lunga durata di servizio e la superficie senza giunti riducono l'esigenza di riparazioni, manutenzione e pulizia. Il personale Flowcrete e ditte esperte e pienamente qualificate controllano gli aspetti relativi all'ambiente e alla

salute durante la produzione e l'applicazione dei prodotti.

Focus su "Floorzone"

Flowcrete Group plc è il leader mondiale nella pavimentazione commerciale e industriale specializzata. I sistemi disponibili comprendono: Impianti di riscaldamento a pavimento, massetti, membrane impermeabilizzanti, rivestimenti decorativi per pavimenti, pavimenti alla veneziana, impermeabilizzazione per piani di parcheggi e sistemi anticorrosione.

Il nostro obiettivo è soddisfare le vostre esigenze di pavimentazione.

Nota importante

I prodotti Flowcrete sono garantiti contro l'uso di materiali difettosi o difetti di produzione, e sono venduti secondo i nostri standard Termini e Condizioni di Vendita (Terms and Conditions of Sale), che possono essere ottenuti su richiesta.

Informazioni Tecniche

I dati che seguono sono riferiti a condizione di laboratorio di 20°C e 50% di Umidità Relativa

Reazione al fuoco	B _{FL} - s1	EN 13501-1
Resistenza all'abrasione	Quantità abrasa <0.5 cm ³	EN 13892-5
Durezza superficiale	>400 N/mm ²	EN 13892-6
Forza di adesione	> 2.5 N/mm ²	EN 13892-8
Resistenza all'urto	15 Nm	EN ISO 6272
Resistenza termica	Tollera temperature fino a 50°C	
Permeabilità all'acqua	Nessuna - Karsten test (impermeabile)	
Resistenze chimiche	Contattare il supporto tecnico	
Resistenza alla compressione:	55 N/mm ²	EN 13892-2
Resistenza alla flessione:	35 N/mm ²	EN 13892-2
Resistenza alla trazione:	25 N/mm ²	BS 6319-7
Tossicità (dopo indurimento)	Non contamina cibi e bevande	
Resistenza allo scivolamento	Asciutto > 40 (vedi linee guida HSE e UKSRG).	
Secondo il metodo descritto nella normativa BS 7976-2 (valori tipici per un "4 S rubber slider", elemento scivolante gomma dura standard).		

La scivolosità di un pavimento cambia in maniera significativa, in funzione del processo di applicazione, dopo un breve periodo di uso, una manutenzione inadeguata, usura e/o presenza sulla superficie di contaminanti (si prega di contattare il Servizio Clienti di Flowcrete per ulteriori dettagli)
Superfici ruvide sono raccomandate per garantire una capacità antiscivolo superiore per ambienti bagnati o in presenza di contaminanti.

Prodotto in ottemperanza al Certificato BS 8204-6/FeRFA categoria 5

Velocità di indurimento

	10°	20°	30°
Uso leggero:	36 ore	16 ore	12 ore;
Uso Intenso:	72 ore	48 ore	24 ore;
Indurim. totale:	12 gg	7 gg	5 gg

Manutenzione e pulizia

Pulire regolarmente la superficie adoperando una lavasciuga a doppio disco, in congiunzione con un detergente leggermente alcalino.

Ulteriori informazioni

Per assicurarsi la congruità del progetto con le vostre esigenze, si prega di contattare il Servizio Tecnico/Servizio Clienti