

Flowshield LXP (1,5 mm)



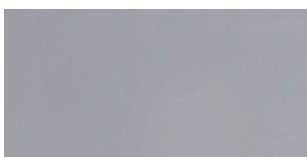
Tabella dei colori standard



Goosewing Grey 222



Beige 326



Mid Grey 280



Forest Green 754



Dark Grey 281



Tile Red 637

Una volta applicati, i colori potrebbero risultare leggermente diversi dagli esempi sopra riportati.

Per richiedere un campione di colore reale o un abbinamento di colori

Descrizione

Rivestimento poliuretano bicomponente, flessibile, esente solventi, applicato a spessori di 1,5 mm.

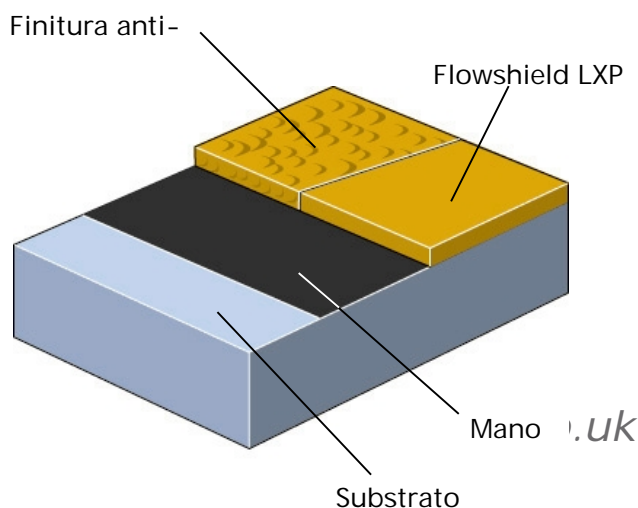
Utilizzi

Ideale per l'utilizzo su asfalto, legno, acciaio e calcestruzzo per garantire un rivestimento per pavimenti resistente alle sostanze chimiche, facile da pulire e flessibile. Aree d'uso tipiche sono le zone di processo, produzione, imballaggio e stoccaggio soggette a traffico pedonale e di muletti, nonché le aree in cui si richieda una pavimentazione con una certa flessibilità.

Vantaggi

- Finitura continua e monolitica (ad eccezioni dei giunti delle lastre sottostanti)
- Eccellente resistenza chimica agli zuccheri e agli acidi
- Facile da pulire ed igienizzare.
- Flessibile, applicabile su asfalto, legno ed acciaio
- Elevata resistenza all'abrasioni
- Esente da solventi; bassissimo odore

Progettazione di sistema



Specifiche del modello

Prodotto: Flowshield LXP

Finitura:

Spessore: 1,5 mm

Colore: _____

Lavoro preparatorio e applicazione in conformità alle istruzioni del fornitore.

Fornitore: Flowcrete UK Limited

Telefono: Servizio assistenza clienti - +44 (0) 1270 753000

Requisiti per il substrato

Il substrato di calcestruzzo o del massetto dovrà essere pari ad almeno 25N/mm², privo di lattime, polvere e altra contaminazione. Il substrato dovrà essere asciutto al 75% di UR in conformità a BS 8204, nonché privo di risalita capillare e pressione dell'acqua sotterranea. Qualora non sia presente una membrana a prova di umidità, Hydraseal DPM potrà essere incorporato direttamente sotto il sistema Flowshield.

Prodotti inclusi nel presente sistema

Mano di fondo:

Calcestruzzo: Flowprime LXP @ 0,3 kg/m² -

(un substrato poroso potrebbe richiedere 2 mani)

Acciaio: Peran Primer W @ 0,25 kg/m²

Legno: Flowprime LXP @ 0,3 kg/m²

Asfalto: Flowprime LXP @ 0,3 kg/m² -

(un substrato poroso potrebbe richiedere 2 mani)

Manto: Flowshield LXP (densità 1,5 kg/l)
@ 2,3 kg/m² per 1,5 mm

Per i trattamenti antislittamento, contattare i nostri consulenti tecnici.

Le istruzioni di applicazione dettagliate sono disponibili su richiesta.

Servizio di installazione

Il servizio di installazione dovrà essere svolto da un appaltatore autorizzato Flowcrete secondo un programma di certificazione della qualità documentato.

I dettagli dei nostri appaltatori autorizzati possono essere richiesti al team del nostro servizio di assistenza clienti o inviando una richiesta dal nostro sito Web www.flowcrete.co.uk

Nota

Flowshield LXP non è un colore solido e può variare con il tempo (effetto ingiallimento). Poiché la variazione di colore dipende dalla luce UV e dai livelli di calore presenti, non è possibile prevedere il tasso di variazione. Questo fenomeno è particolarmente evidente nei colori chiari e nelle tonalità del blu, senza tuttavia compromettere le caratteristiche di flessibilità o resistenza chimica del prodotto. Abbiamo cercato di adottare colori nella nostra gamma standard che riducono tale variazione.

Tutto su Floorzone

Flowcrete è leader di mercato nella pavimentazione industriale e commerciale specializzata. I sistemi disponibili includono: sistemi di riscaldamento a pavimento, massetti dei pavimenti, membrane antiumidità superficiale, finiture decorative per pavimenti, terrazzo continuo, impermeabilizzazione degli impalcati dei parcheggi, sistemi di rivestimento serbatoi... solo per citarne alcuni.

Il nostro obiettivo è soddisfare le vostre necessità in merito a Floorzone.

Informazioni tecniche

Le cifre di seguito riportate indicano le proprietà tipiche ottenute in test di laboratorio a 20°C e umidità relativa pari al 50%.

Reazione al fuoco	B _{FL} - s1	EN 13501-1
Resistenza all'usura	Perdita di peso < 100 mg	EN ISO 5470-1
	"Taber Abrader" con ruota H22, 1.000 cicli, carico da 1 kg	
Durezza della superficie	65 (Shore D)	ASTM D2240
Resistenza coesiva	2,0 N/mm ²	EN 1542
Resistenza agli urti	13 Nm	EN ISO 6272
Assorbimento capillare & permeabilità all'acqua	0,001 kg/m ² x ore ^{0,5}	EN 1062-3
Resistenza alla temperatura	Tolleranza alle temperature sostenute fino a 60°C	
Resistenza chimica	Contattare l'ufficio tecnico	
Resistenza flessionale	> 15 N/mm ²	EN 13892-2
Resistenza alla trazione	> 10 N/mm ²	BS 6319-7
Allungamento a rottura	60%	BS 6319
Resistenza alla lacerazione	11 MPa	BS 6319
Tossicità (quando indurito)	Privo di contaminazione per prodotti alimentari sensibili.	
Resistenza allo slittamento	Asciutto >40 basso potenziale di slittamento	
Metodo descritto in BS 7976-2	(in conformità alle linee guida HSE e UKSRG)	

(valori tipici per pattino di gomma 4-S)

La scivolosità dei materiali per pavimentazioni può cambiare notevolmente a causa del processo di installazione, dopo un breve periodo di utilizzo, a causa di manutenzione inappropriata, usura a lungo termine e/o agenti contaminanti della superficie (umidi o asciutti).

I sistemi testurizzati sono consigliati per soddisfare i

requisiti del valore di resistenza allo slittamento in condizioni di umidità e/o di presenza di sostanze contaminanti della superficie (umide o asciutte) - per ulteriori dettagli e specifiche, contattare i nostri consulenti tecnici.

Conforme a BS 8204-6/FeRFA, tipo 5.

Velocità di indurimento

	10°C	20°C	30°C
Traffico leggero	36 ore	24 ore	12 ore
Traffico pieno	72 ore	48 ore	24 ore
Indurimento chimico completo	12 giorni	7 giorni	7 giorni

Assistenza postvendita - Pulizia e manutenzione

Effettuare la pulizia a cadenza regolare, utilizzando un asciugatore a spazzola rotatoria a testa singola o doppia, unitamente a un detergente leggermente alcalino.

Nota importante

I prodotti Flowcrete sono garantiti contro difetti di materiali e produzione e sono venduti soggetti ai propri Termini e condizioni di vendita standard, le cui copie sono disponibili su richiesta.

Ulteriori informazioni

Per assicurarsi di specificare un sistema di pavimentazione su misura per il progetto interessato, consultare i nostri consulenti tecnici telefonando al numero di seguito indicato o consultare il nostro sito Web per notificare l'interesse a specificare uno dei pavimenti più resistenti sul mercato.

Le prassi suggerite o le specifiche di installazione sul sistema di pavimento o parete composito (rispetto alle specifiche di prestazione del prodotto individuale) incluse nella presente comunicazione (o in qualsiasi altra) di Flowcrete UK Ltd costituiscono esclusivamente delle opzioni potenziali e non costituiscono né sostituiscono i consigli professionali al riguardo. Flowcrete UK Ltd raccomanda ai clienti di rivolgersi a un consulente qualificato indipendente prima di maturare qualsiasi decisione su progettazione, installazione o similare.